



Pomáhat a chránit

POLICIE ČESKÉ REPUBLIKY
KRAJSKÉ ŘEDITELSTVÍ POLICIE KRAJE VYSOČINA

Územní odbor Žďár nad Sázavou
Dopravní inspektorát

Č.j.: KRPJ-29410-1/ČJ-2020-161406-DING

Žďár nad Sázavou dne 6. března 2020

SANTIS a.s.
Brněnská 126/38
591 01 Žďár nad Sázavou

1. Připojení účelové komunikace na místní komunikaci (sjezd) v rámci akce „Stavební úpravy fotbalového hřiště v Novém Městě na Moravě“

Závazné stanovisko:

(ve smyslu § 10 odst. 4. písm. a), b) zákona č. 13/1997 Sb., o pozemních komunikacích)

K připojení v rámci předmětné akce sdělujeme, že se způsobem a umístěním připojení dle předložené dokumentace **souhlasíme**.

Předmětné připojení bylo posuzováno zejména z hlediska následujících podmínek, které je v rámci realizace nutno dodržet.

Podmínky:

- šířka sjezdu, musí umožňovat vozidlům plynulé odbočení z komunikace a výjezd na ní,
- podélný sklon sjezdu musí být v souladu s ČSN 73 6110,
- připojení musí disponovat dostatečnými rozhledovými poměry (úprava zeleně, odstranění stromů, úprava terénu apod.) a v rozhledu nesmí být žádné překážky, a to včetně oplocení a vjezdové brány/vrat, které by tvořily překážku ve smyslu příslušné ČSN,
- rozhledové poměry sjezdu musí být v souladu s ČSN 73 6110 (Projektování místních komunikací),
- způsobilost připojení ve smyslu výše uvedených podmínek, je třeba zachovat a udržívat po celou dobu jeho existence.

2. „Stavební úpravy fotbalového hřiště v Novém Městě na Moravě“ - projektová dokumentace

Stanovisko:

(ve smyslu § 16 odst. 2. písm. b) zákona č. 13/1997 Sb., o pozemních komunikacích)

Policie ČR, Dopravní inspektorát Žďár nad Sázavou, **za předpokladu** souladu s podmínkami pod bodem 1. tohoto dokumentu, **souhlasí** s předloženou PD změny dokončené stavby.

Strana 1/5

nám. Republiky 69
591 20 Žďár nad Sázavou

www.policie.cz

Tel.: +420 974 282 259
Fax: +420 974 282 928
Email: milan.prokop@pcr.cz

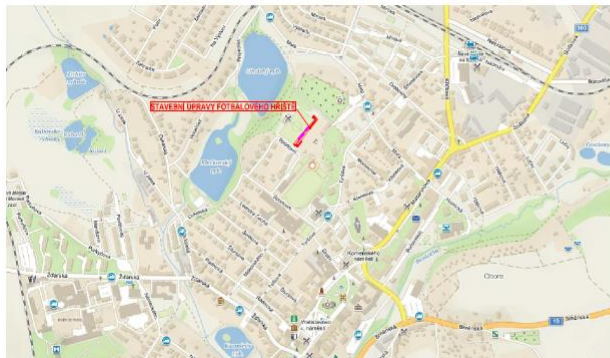
Při splnění uvedených podmínek návrh odpovídá obecným požadavkům na bezpečnost a plynulost provozu na pozemních komunikacích.

Zpracoval: por. Bc. Milan Prokop
komisař

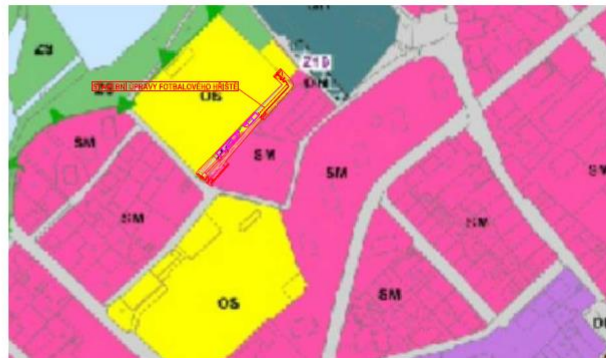


22. 11. 2019
por. Bc. Pavel Musil
vedoucí oddělení

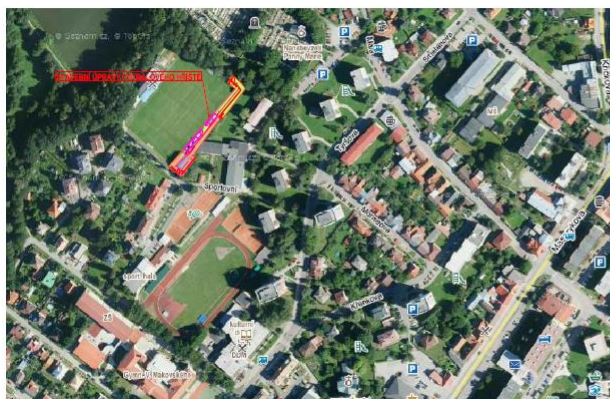
PŘEHLEDNÁ MAPA MĚSTA NOVÉHO MĚSTA NA MORAVĚ
1:10 500



VÝŘEZ ÚZEMNÍHO PLÁNU MĚSTA NOVÉHO MĚSTA NA MORAVĚ
1:7 500



ORTOFOTOMAPA ČÁSTI MĚSTA NOVÉHO MĚSTA NA MORAVĚ 1:6 700



SOUŘADNICOVÝ SYSTÉM - JTSK
VÝŠKOVÝ SYSTÉM - Bpv
±0,000 = +614,80 m.n.m. = povrch hrací plochy

CELK. PROJEKTANT	SANTIS a.s., Brimská 125/6, 591 01 Žďár nad Sázavou, tel: 566 887 371, email: santis@antis.cz	
VÝSOUČÍ ARCHTEKT	Ing. arch. Věra Zedla	tel: 729 887 819 email: zedla@antis.cz
HL. INŽ. PROJEKTU	Ing. Martin Jan	tel: 608 722 471 email: jan@antis.cz
VYPRACOVAVL	Ing. Martin Jan	tel: 608 722 471 email: jan@antis.cz
KONTROLOVAL	Ing. Zdeněk Tůba	tel: 608 722 422 email: tuba@antis.cz

INVESTOR	Město Nové Město na Moravě, Vroblářovo náměstí 103, Nové Město na Moravě	
ZASTOUPENÍ	Ing. Stanislav Maršák, městoředitel	
KONTAKTNÍ OSOBA	Ing. Lubomír Kůlek	+420 886 508 381 lubomir.kulek@mesto-nm.cz
KRAJ	Vysočina	OBEC
KRAJSKÝ ÚŘAD	Jihlava	STAVEBNÍ ÚŘAD
		Nové Město na Moravě

NÁZEV STAVBY	STAVEBNÍ ÚPRAVY FOTBALOVÉHO HRŠTĚ V NOVÉM MĚSTĚ NA MORAVĚ	
MÍSTNOSTNÍ OBECNOST	VEJ. ČJ. KOORDINÁČNÍ SITUACE	
ČÁST	VEJ. ČJ. KOORDINÁČNÍ SITUACE	

NÁZEV VÝKRESU	SITUÁČNÍ VÝKRES ŠIRŠÍCH VZTAHŮ	STUPNĚ	DUR+DSP
ČÍSLO VÝKRESU	—	Č. VÝKRESU	C.1
ČÍSLO DOKUMENTU	—	ČÍSLO DOKUMENTU	—
ČÍSLO VÝKRESU	—	ČÍSLO VÝKRESU	—

